

RÉTEGREND

- R1: - tömörített talaj
- 20 cm tömörített kavicsos ágyazat $E_2 > 70 \text{ MN/m}^2$ teherbírási és $T_1 < 2,2$ tömörítési tényezővel
 - 1 rtg geotextília 300 g/m²
 - 10 cm AUSTROTHERM XPS TOP 30 SF lépésálló hőszigetelés
 - drén lemez
 - 30 cm vasalt beton lemezalap a statikai tervnek megfelelően
 - hideg bitumenmáz kellősítő alapozás
 - 1 rtg ISO-LINE bitumenes lemez
- talajnedvesség elleni szigetelés a főfalak alatt erősítve
- 15 cm AUSTROTHERM AT-N 100 technológiai réteg
 - 5 cm aljzatbeton C16
 - 3 cm padlószőnyeg ragasztva

- R6: - 2 rtg egyszínű fehér mész festés
- glettelés
 - 23 cm vasalt beton födém
 - a statikai tervnek megfelelően
 - hideg máz bitumenes kellősítés
 - 1 rtg BauderTEC KSD hidegen öntőpadó
 - elasztomerbitumenes párazáró lemez
 - 2-21 cm AUSTROTHERM AT-N 150 lépésálló hőszigetelés
 - 20 cm AUSTROTHERM AT-N 150 lépésálló hőszigetelés
 - 1,5 mm SIKAPLAN PVC lemez csapadékvíz elleni szigetelés
 - dörken felületszivargó
 - 3 cm 16-32 mm mosott kavics leterhelő réteg

- R2: - tömörített talaj
- 20 cm tömörített kavicsos ágyazat $E_2 > 70 \text{ MN/m}^2$ teherbírási és $T_1 < 2,2$ tömörítési tényezővel
 - 1 rtg geotextília 300 g/m²
 - 10 cm AUSTROTHERM XPS TOP 30 SF lépésálló hőszigetelés
 - drén lemez
 - 30 cm vasalt beton lemezalap a statikai tervnek megfelelően
 - hideg bitumenmáz kellősítő alapozás
 - 1 rtg ISO-LINE bitumenes lemez a főfalak alatt erősítve
- talajnedvesség elleni szigetelés
- 15 cm AUSTROTHERM AT-N 100 technológiai réteg
 - 6 cm fűtőbeton C16
 - 2 cm ragasztott mázas kerámia lapburkolat

- R9: Baumit open rendszer:
- NanoporTop légáteresztő vékonyvakolat
 - openContact ragasztótápasz
 - PremiumPrimer alapozó
 - StarTex erősítő háló
 - openContact ragasztótápasz
 - 20 cm Austrotherm GRAFIT REFLEX hőszigetelés
 - hőszigetelő táblákat körbe kell ragasztani (pontperemesen kell ragasztani)
 - 20 cm Silka HML 200 NF+GT
 - glettelés
 - 2 rtg egyszínű fehér mész festés

- R3: - 2 rtg egyszínű fehér mész festés
- glettelés
 - 23 cm vasalt beton födém
 - a statikai tervnek megfelelően
 - 8 cm AUSTROTHERM AT-L2 (AT-L4) lépéshang-szigetelés
 - 1 rtg 2 mm PE 02 fólia
 - 5 cm beton aljzat C16
 - 3 cm padlószőnyeg ragasztva

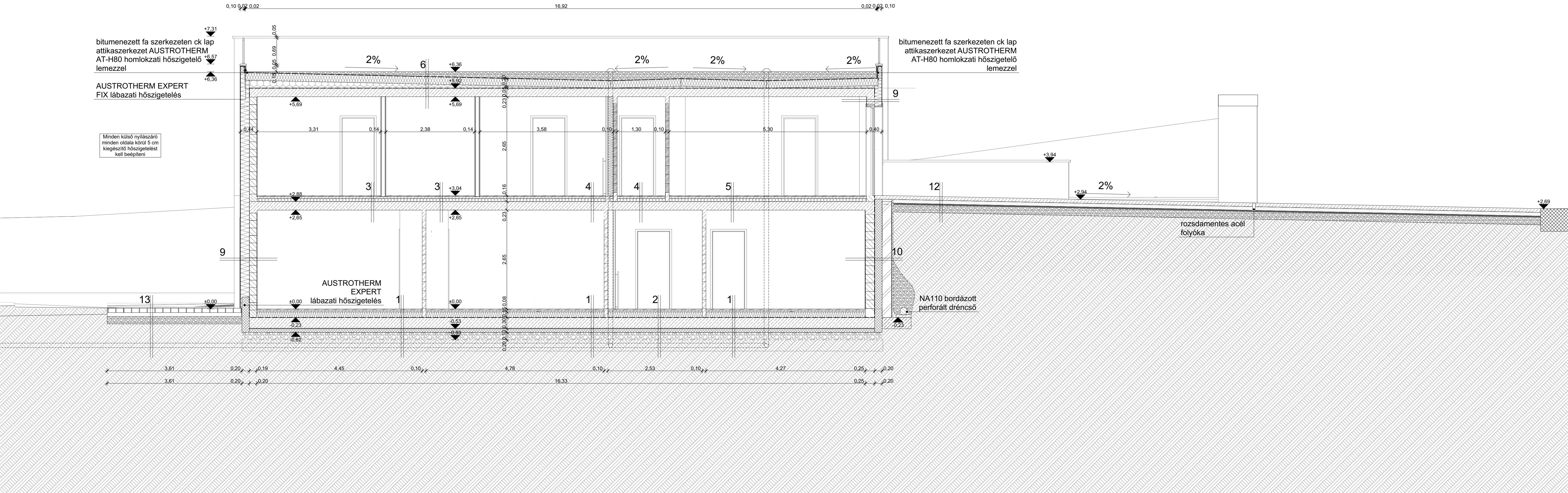
- R10: - geotextília
- Dörken Delta dombornyomott lemez felületszivargó
 - 25 cm LEIER Zsaluzóelem ZS zsalukő
 - 20 cm AUSTROTHERM EXPERT pincefal szigetelés
 - 1 rtg ISO-LINE bitumenes lemez
 - talajnedvesség elleni szigetelés
 - hideg bitumenmáz kellősítő alapozás
 - 25 cm Silka HML 250 NF+GT
 - 2 rtg egyszínű fehér mész festés

- R4: - 2 rtg egyszínű fehér mész festés
- glettelés
 - 23 cm vasalt beton födém
 - a statikai tervnek megfelelően
 - 8 cm AUSTROTHERM AT-L2 (AT-L4) lépéshang-szigetelés
 - 1 rtg 2 mm PE 02 fólia
 - 6 cm fűtőbeton C16
 - 2 cm ragasztott mázas kerámia lapburkolat

- R5: - 2 rtg egyszínű fehér mész festés
- glettelés
 - 23 cm vasalt beton födém
 - a statikai tervnek megfelelően
 - 10 cm AUSTROTHERM AT-L2 (AT-L4) lépéshang-szigetelés
 - 1 rtg 2 mm PE 02 fólia
 - 6 cm festett beton aljzat C16

- R12: - tömörített talaj
- 20 cm tömörített homokos kavicsos ágyazat
 - 10 cm homokágy
 - 6 cm térkő burkolat

- R13: - tömörített talaj
- 35 cm tömörített kavicsos ágyazat
 - ThermoWood borovi fenyő teraszburkolat szerkezeti fára szerelve



terv 0,00 m = Bf. 166,69 m
Méretek a helyszínen ellenőrizendő! A tervek től való eltérés csak a tervező hozzájárulásával történhet!



Benyovszky-Gécsi Zsuzsanna

okleveles építésmérnök, 01-9134
www.gezo.com
gezo@gezo.com
+36205418856
1115 Budapest, Etele út 56/B 8/51

Egylakásos lakóépület terve

hrsz.: 230135/4
1224 Budapest, Dózsa György út 168/B
Benyovszky-Gécsi Zsuzsanna és Benyovszky Máté részére
1115 Budapest, Etele út 56/B 8/51

K-04

A metszet
Első ütem

1:50
2019. 09. 15.